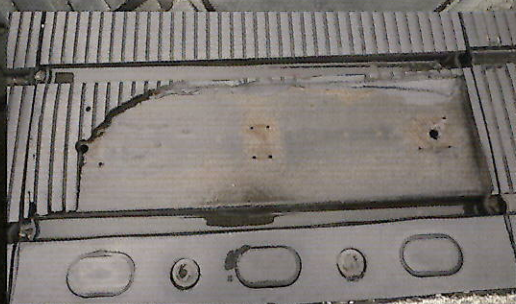


ゴム製伸縮装置の
欠損部の補修が簡単にできる!

補修材

SMリスガード

SM RISS GUARD



ゴム製伸縮装置の欠損は、
交通事故を引き起こします。

このようなタイプのジョイントでは、
これまで欠損部を補修する有効な
方法がありませんでした。



現場で材料を
攪拌して、流し込むだけ。
施工後、90分で開放可能!

「SMリスガード」でゴム製伸縮装置の欠損部を簡単に補修。



■高い流動性

流動性が高く、型枠に流し込むだけ。容易に施工できます。

■短時間で硬化

硬化速度が速く、短時間(施工後90分程度)で開放できます。

■簡単な施工

2種類の材料とゴムチップを混ぜて、補修箇所に充填するだけ。特殊な機械は不要です。

■高い硬度と優れた伸縮性、止水性

高い硬度で、接着性、伸縮性に優れ(伸び率は300%以上)、目地の動きに追従。止水効果も発揮します。

■刺激臭がしない

刺激臭もなく揮発しません。



SMリスガードA液とB液

簡単な施工



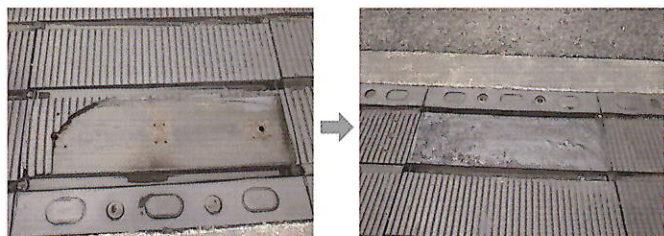
A液とB液、ゴムチップを混合。



補修箇所に型枠をつくり、材料を攪拌したものを流し込む。

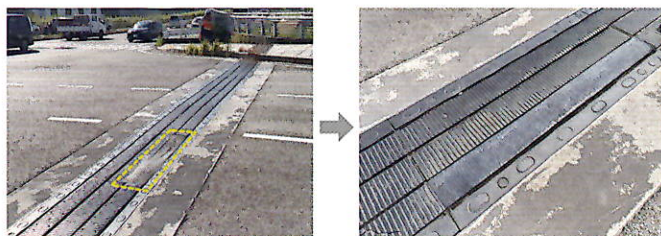
施工例

CASE 1 大分県・松岡陸橋



伸縮装置のゴムが外れていた部分を、SMリスガードで補修。

CASE 2 福岡県・菜の花大橋



伸縮装置のゴムが破損し(点線の部分)、交通の障害となっており、常温合材で仮補修されていた。



山王株式会社

ISO9001 ISO14001

E-mail : info@kumamoto-sanou.co.jp

URL : https://kumamoto-sanou.co.jp

【本社】〒861-8043熊本県熊本市東区戸島西5-5-57
Tel:096-214-6850 Fax:096-214-6860

【関東営業所】〒360-0843埼玉県熊谷市三ヶ尻3072
Tel:048-594-9146 Fax:048-594-9147

【東京営業所】〒103-0012東京都中央区日本橋堀留町2-8-11-401
Tel:03-6264-8252 Fax:03-6264-8254